

# 固件本地升级步骤

## 嵌入式串口转以太网模块

UM01010101 V1.00 Date: 2018/01/19

产品用户手册

类别	内容
关键词	ZNE/ IPort/ ZN 系列模块
摘 要	演示嵌入式串口转以太网模块固件本地升级步骤

## 修订历史

版本	日期	原因
V1.00	2018/01/19	创建文档

## 目 录

1. 固件升级.....	1
1.1 本地固件升级.....	1
2. 常见问题.....	5
2.1 升级过程中，提示“不在同一个网段”,无法升级。.....	5

## 1. 固件升级

以 ZNE-100TA 硬件演示嵌入式串口转以太网模块本地升级方法。

⚠ 注意：在固件升级前，模块的获取 IP 方式应设置为静态获取方式

### 1.1 本地固件升级



在 PC 机上打开配置软件 ZNetCom Utility，出现如图 1.1 所示界面。

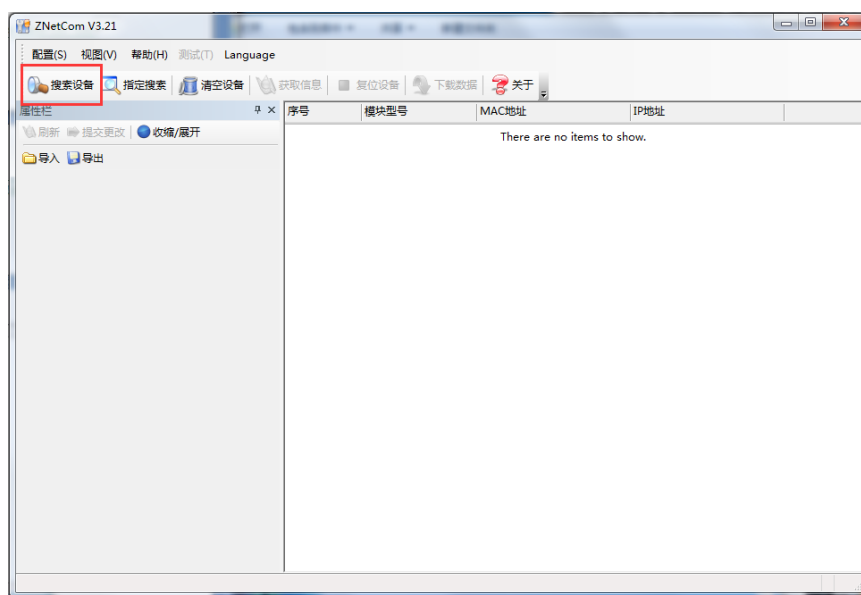


图 1.1 ZNetCom 运行界面

点击工具栏中的  搜索设备按钮，ZNetCom 配置软件开始搜索连接到 PC 机上的 ZNE 模块，如图 1.2 所示。

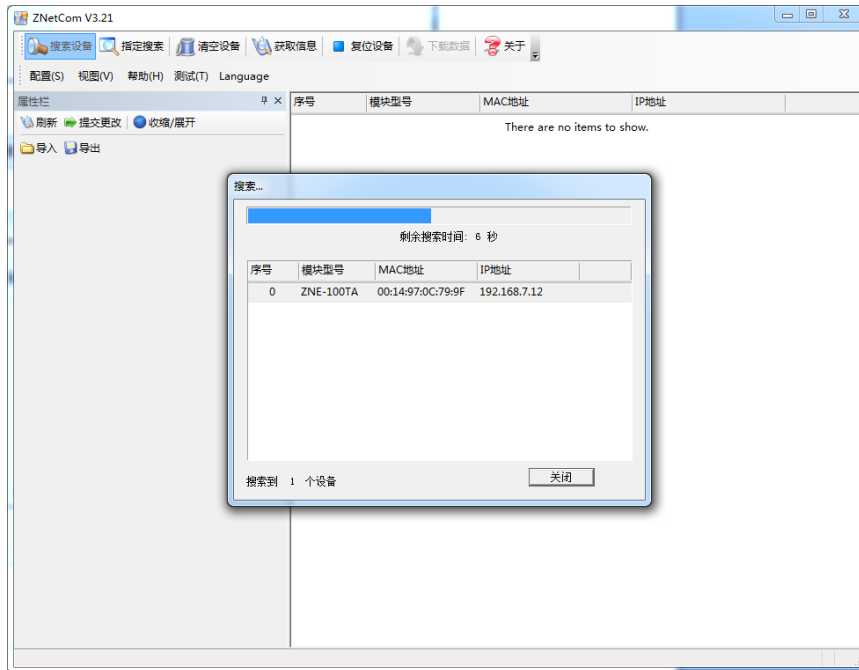


图 1.2 ZNetCom 软件搜索设备

搜索完成后，被搜索到的设备将出现在 ZNetCom 软件的设备列表中，如图 1.3 所示。

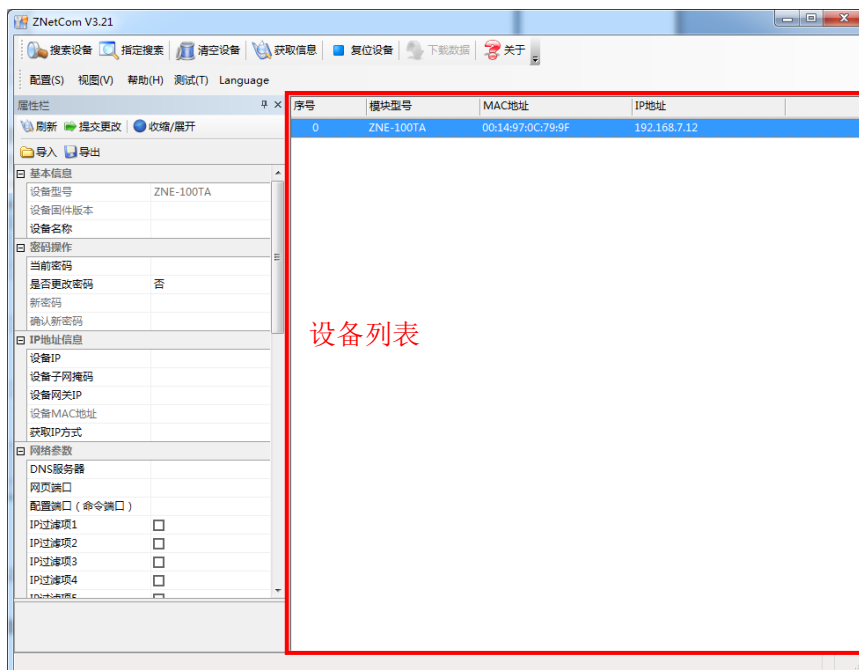




图 1.3 获取 ZNE-100TA 模块配置属性

双击设备列表中的设备项；或选定设备项后，单击工具栏中的  获取信息 按钮或属性栏中的  刷新 按钮，出现如图 1.4 所示“获取设备信息”对话框。

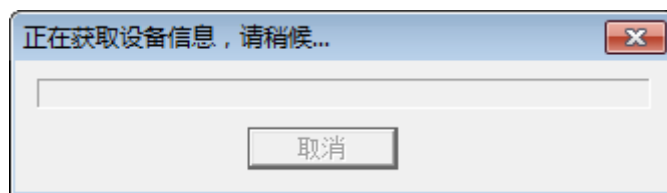


图 1.4 获取配置数据对话框

当“获取设备信息”对话框消失以后，出现如图 1.5 所示的 ZNE-100TA 模块配置信息。

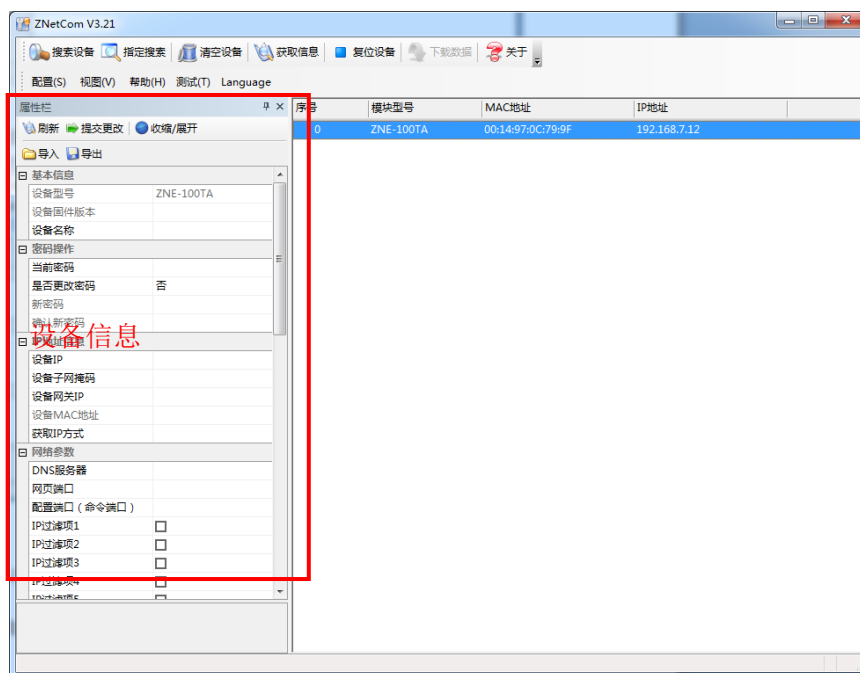


图 1.5 ZNE-100TA 模块配置信息

此时点击 **配置(S)** 菜单，在下拉菜单中选择“升级固件”，出现如图 1.6 所示的升级固件窗口。



图 1.6 升级固件

选择需要升级的文件后输入密码（出厂是默认为 88888），点击“升级固件”按钮，开始升级固件，如图 1.7 所示。

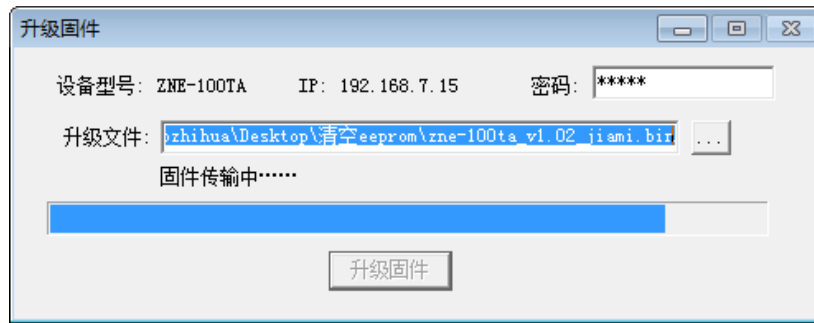


图 1.7 固件升级中

此过程需要一段时间，若最后升级成功则会弹出如图 1.8 所示的更新固件成功窗口。点击“确定”，此时固件升级结束。

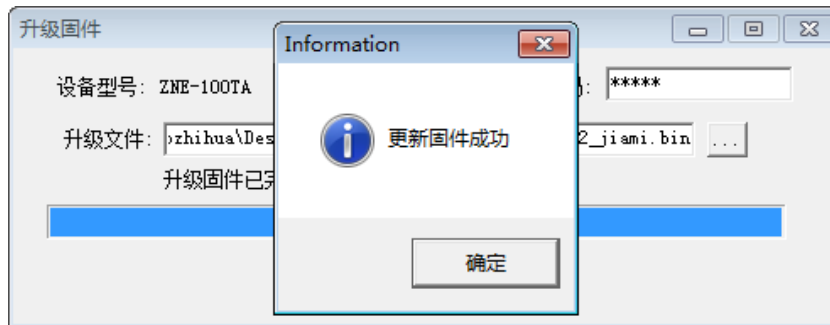


图 1.8 固件升级成功

如若升级失败，可尝试远程固件升级方式。

## 2. 常见问题

### 2.1 升级过程中，提示“不在同一个网段”，无法升级。

答：按以下步骤排查：

- (1) 检查模块的 IP 与电脑的 IP 是否在同一网段；
- (2) 如果使用的电脑有多网卡，请点击【配置】-【绑定网卡】-【选择网卡】，然后选中目前所连接模块的网卡。

## 销售与服务网络

### 广州致远电子有限公司

地址：广州市天河区车陂路黄洲工业区 7 栋 2 楼  
邮编：510660  
网址：[www.zlg.cn](http://www.zlg.cn)

全国销售与服务电话：400-888-4005



全国服务电话：400-888-4005

### 销售与服务网络：

#### 广州总公司

广州市天河区车陂路黄洲工业区 7 栋 2 楼  
电话：020-28267893

#### 上海分公司

上海市北京东路 668 号科技京城东楼 12E 室  
电话：021-53865720-801

#### 北京分公司

北京市丰台区马家堡路 180 号 蓝光云鼎 208 室  
电话：010-62536178

#### 深圳分公司

深圳市福田区深南中路 2072 号电子大厦 12 楼 1203 室  
电话：0755-82941683 0755-82907445

#### 武汉分公司

武汉市洪山区民族大道江南家园 1 栋 3 单元 602  
电话：027-62436478 13006324181

#### 南京分公司

南京市秦淮区汉中路 27 号友谊广场 17 层 F、G 区  
电话：025-68123919

#### 杭州分公司

杭州市西湖区紫荆花路 2 号杭州联合大厦 A 座 4 单元 508  
电话：0571-86483297

#### 成都分公司

成都市一环路南 2 段 1 号数码科技大厦 319 室  
电话：028-85439836-805

#### 郑州分公司

河南省郑州市中原区建设西路与百花路东南角锦绣华庭 A 座 1502  
电话：400-888-4005 (0371)66868897

#### 重庆分公司

重庆市九龙坡区石桥铺科园一路二号大西洋国际大厦（百脑会）2705 室  
电话：023-68797619

#### 西安办事处

西安市长安北路 54 号太平洋大厦 1201 室  
电话：029-87881295

#### 天津办事处

天津市河东区津塘路与十一经路交口鼎泰大厦 1004  
电话：022-24216606

#### 青岛办事处

山东省青岛市李沧区青山路 689 号宝龙公寓 3 号楼 701 室  
电话：0532-58879795 17660216799

请您用以上方式联系我们，我们会为您安排样机现场演示，感谢您对我公司产品的关注！