

ZM5168 系列模块固件升级说明

ZigBee 模块固件升级说明

AN01010101 V1.00 Date: 2015/01/01

产品应用笔记

类别	内容
关键词	固件烧写
摘要	ZM5168 模块固件升级说明

修订历史

版本	日期	原因
V1.00	2015/01/01	创建文档

目 录

1. 适用范围.....	1
2. 操作步骤.....	2
3. 免责声明.....	4

1. 适用范围

本文档所涉及的操作都基于广州致远电子股份有限公司的 ZigBee 评估板：
ZM5168 DEMO BOARD



2. 操作步骤

- 将 Demo 板通过 USB 电缆与电脑连接后，打开 Demo 板电源开关（将 S1 拨到 REG 标注一端），然后按下 S7（LOAD）按键，保持按下状态，再按下 S8（RST），然后松开 S8（RST），最后再松开 S7（LOAD）按键，使待编程模块进入 ISP 模式。
- 打开 FlashGUI 编程软件，设置如图 2.1 所示，COM Port 选择连接 ZM5168 模块的串口，Target 选择 Detect Flash，Baud Rate 根据电脑串口支持的波特率进行选择，如果是电脑自带的串口，波特率选择 115200，点击软件下面的【Refresh】按钮，在 Device 应能显示 JN5168，如果不行，请检查串口是否连接好，确认模块是否进入 ISP 模式。

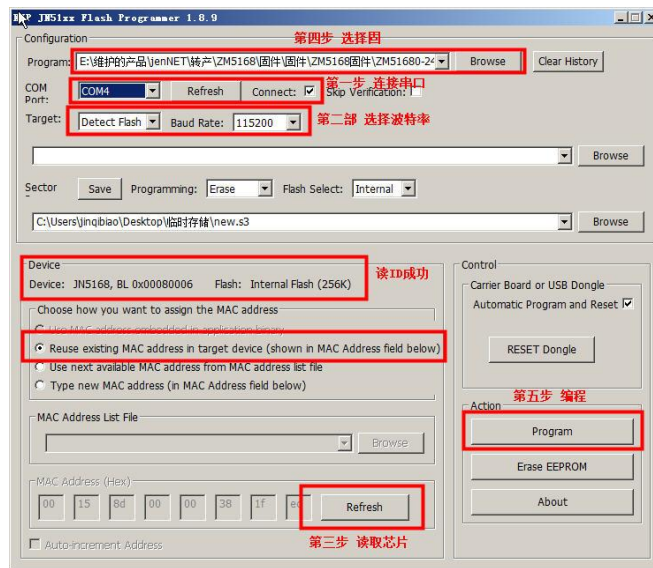


图 2.1 软件设置

- 点击【Browse】按钮，选择 ZM5168 的固件，点击【Program】按钮开始烧写固件，如图 2.2 所示，烧写完成后如图 2.3 所示。

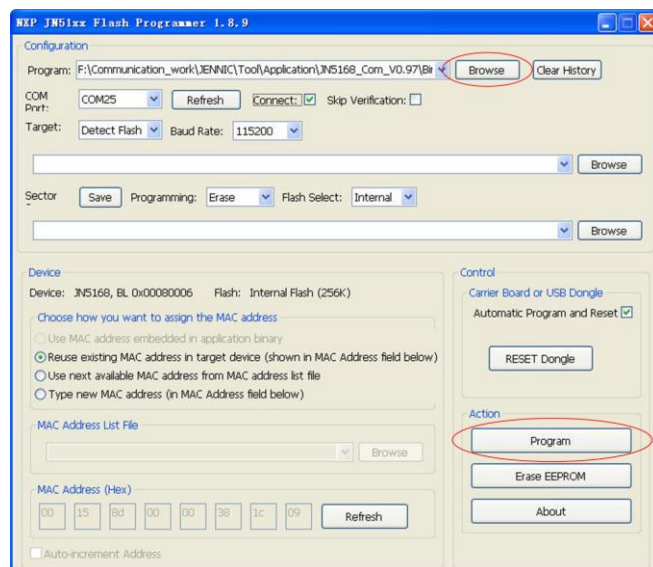


图 2.2 选择固件

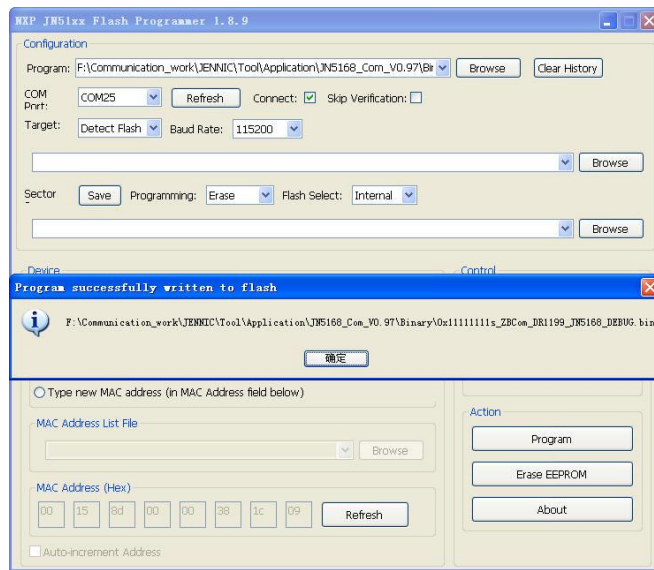


图 2.3 烧写固件完成

3. 免责声明

ZM5168 ZigBee 模块及相关软件版权均属广州致远电子有限公司所有，其产权受国家法律绝对保护，未经本公司授权，其它公司、单位、代理商及个人不得非法使用和拷贝，否则将受到国家法律的严厉制裁。

若您需要我公司产品及相关信息，请及时与我们联系，我们将热情接待。

广州致远电子有限公司保留在任何时候修订本手册且不需通知的权利，设备在正常工作情况下，均以实际情况为准。

销售与服务网络

广州致远电子股份有限公司

地址：广州市天河区车陂路黄洲工业区 7 栋 2 楼

邮编：510660

网址：www.zlg.cn

全国销售与服务电话：400-888-4005



全国服务电话：400-888-4005

销售与服务网络：

广州总公司

广州市天河区车陂路黄洲工业区 7 栋 2 楼

电话：(020)28267985 22644261

上海分公司：上海

上海市北京东路 668 号科技京城东楼 12E 室

电话：(021)53865521 53083451

北京分公司

北京市海淀区知春路 108 号豪景大厦 A 座 19 层

电话：(010)62536178 62635573

上海分公司：南京

南京市珠江路 280 号珠江大厦 1501 室

电话：(025)68123923 68123920

深圳分公司

深圳市福田区深南中路 2072 号电子大厦 12 楼

电话：(0755)83640169 83783155

上海分公司：杭州

杭州市天目山路 217 号江南电子大厦 502 室

电话：(0571)89719491 89719493

武汉分公司

武汉市洪山区广埠屯珞瑜路 158 号 12128 室（华中电脑数码市场）

电话：(027)87168497 87168397

重庆分公司

重庆市九龙坡区石桥铺科园一路二号大西洋国际大厦（赛格电子市场）2705 室

电话：(023)68796438 68797619

成都分公司

成都市一环路南二段 1 号数码科技大厦 403 室

电话：(028)85439836 85432683

西安办事处

西安市长安北路 54 号太平洋大厦 1201 室

电话：(029)87881295 87881296

请您用以上方式联系我们，我们会为您安排样机现场演示，感谢您对我公司产品的关注！