

快速实现 ZigBee 中继

ZM516X 系列 ZigBee 模块路由功能

AN01010101 V1.00 Date: 2015/01/01

产品应用笔记

| 类别 | 内容 |
|-----|-----------------------------|
| 关键词 | ZM5168 DEMO BOARD 无线模块 中继功能 |
| 摘要 | 快速实现 FastZigBee 中继功能 |

修订历史

| 版本 | 日期 | 原因 |
|-------|-----------|------|
| V1.00 | 201/01/01 | 创建文档 |
| | | |

目 录

| | |
|-----------------|---|
| 1. 适用范围..... | 1 |
| 2. 快速上手..... | 2 |
| 2.1 安装驱动..... | 2 |
| 2.2 连接设备..... | 3 |
| 2.3 打开配置软件..... | 3 |
| 2.4 配置模块参数..... | 5 |
| 2.5 通讯测试..... | 6 |
| 3. 免责声明..... | 7 |

1. 适用范围

本文档所涉及的操作都基于广州致远电子股份有限公司的 ZigBee 评估板：
ZM5168 DEMO BOARD



2. 快速上手

2.1 安装驱动

从光盘中安装驱动文件 CDM v2.08.30 WHQL Certified，然后点击 Extract，如图 2.1。



图 2.1 启动驱动安装程序

如图 2.2 对话框中，点击【下一步】按钮。



图 2.2 寻找驱动路径

如图 2.3 对话框，驱动安装结束。



图 2.3 驱动安装结束

2.2 连接设备

将设备通过 USB 电缆与电脑连接。

2.3 打开配置软件

从广州致远电子股份有限公司官网下载最新配置软件并安装后，双击打开进入配置软件启动界面。

http://www.zlg.cn/Wireless/product_detail.php?id=1

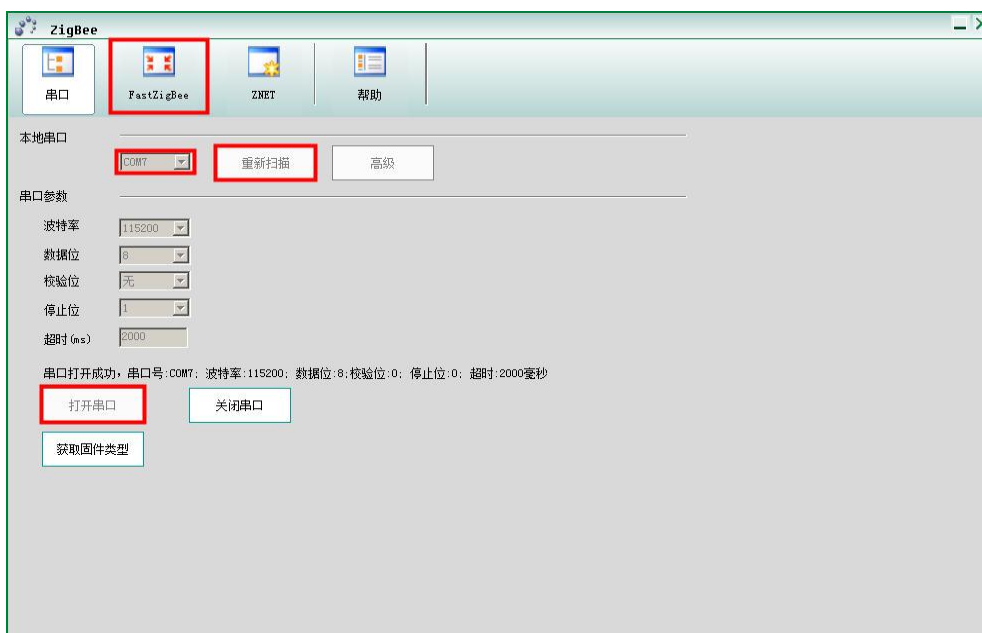


图 2.4 配置软件启动界面

如图 2.4 选择正确的串口，并点击【打开串口】，即可连接。之后点击【FastZigbee】选项框，即可进入 FastZigbee 配置界面。



图 2.5 FastZigbee 配置界面

如图 2.5 点击获取信息后，可获得模块默认信息，并可对相应参数进行修改如图 2.6，修改如需输入密码，则默认密码为【88888】。

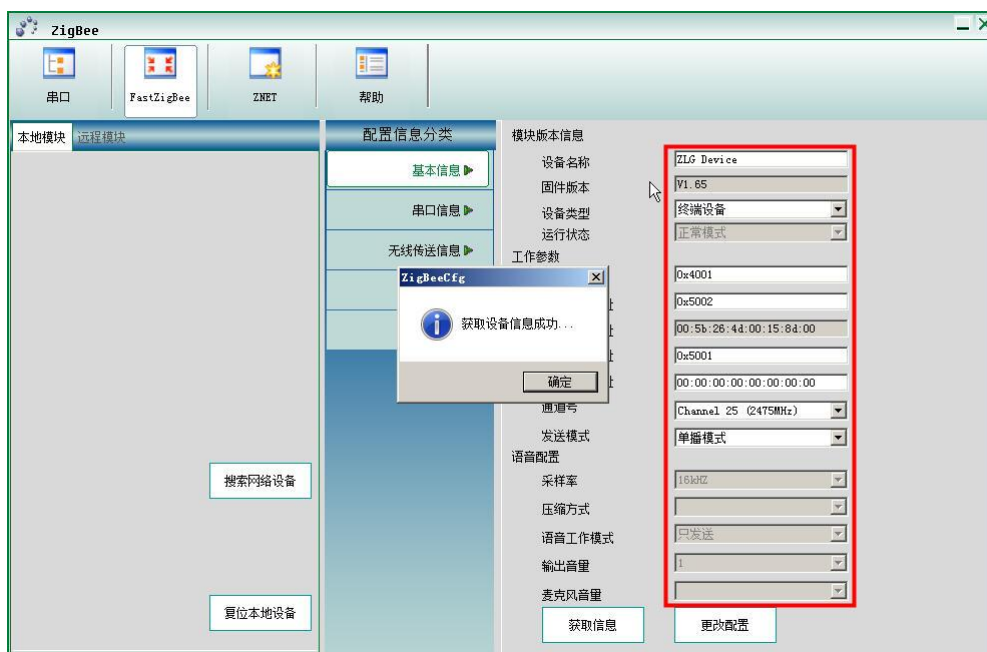


图 2.6 FastZigbee 配置界面

2.4 配置模块参数

把三个模块的串口分别连接到电脑的串口上（**或者通过无线配置的方式**），参考 2.3 节对三个模块进行配置，作为终端的两个模块**目的网络地址**分别配置为目标模块的**本地网络地址**，另一个作为路由模块的目的地址可以是任意的（当然路由亦具备终端节点的功能），其对终端设备之间的数据转发没有影响。三个模块的 PANID 和通道号必须设置为一致，具体配置信息如下。



图 2.7 终端设备 1 参数配置

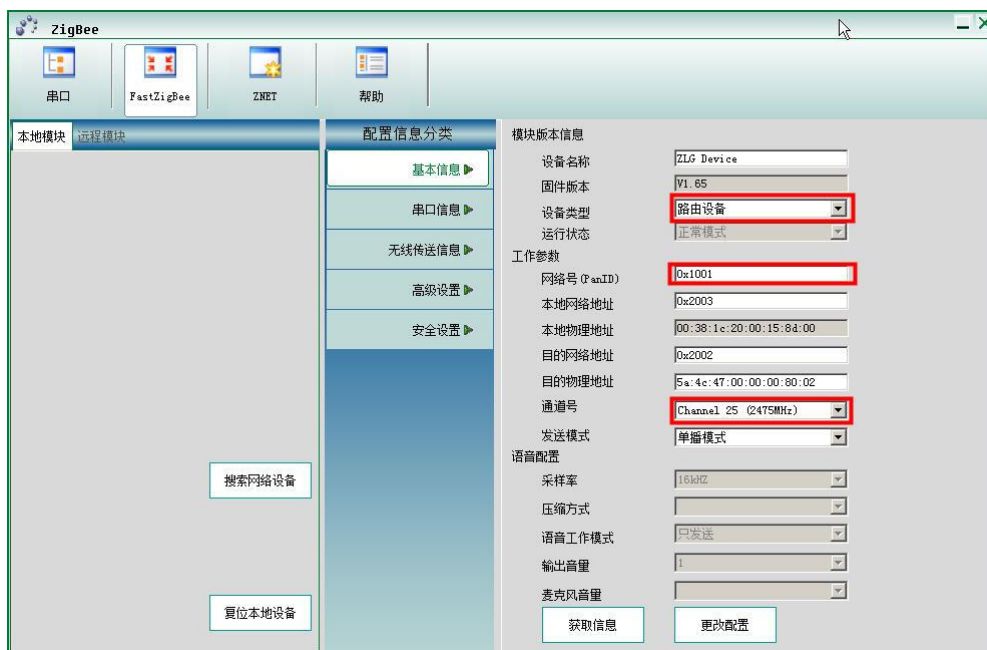


图 2.8 路由设备参数配置

路由模块的中继功能是对其他模块数据的透明转发，只要两个终端在路由模块的信号覆盖范围之内就可以实现中继通讯，设置为路由设备的模块的本地网络地址和目的网络地址在

中继过程中对通讯过程无影响。

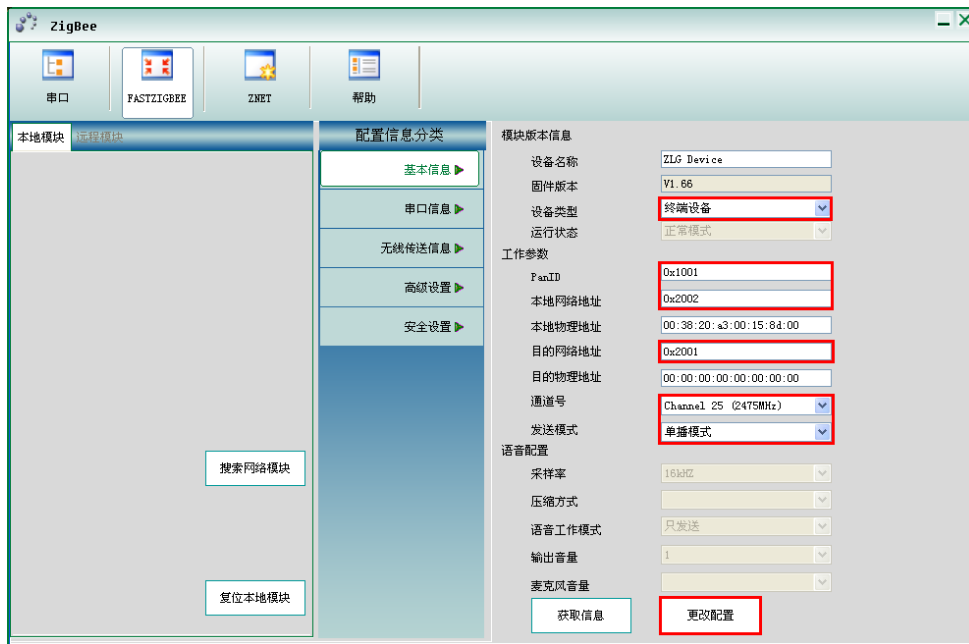


图 2.9 终端设备 2 参数配置

2.5 通讯测试

配置完成后关闭配置工具，如果两个终端设备之间的距离拉开到直接通讯距离之外，中间直接加上路由设备，即可回复正常通信，无需对任何配置做修改。使用串口调试助手打开连接两个终端模块的串口，两个模块即可进行透明发送数据，如图 2.10 所示。



图 2.10 通讯测试

3. 免责声明

本文档提供有关致远电子产品的信息。本文档并未授予任何知识产权的许可，并未以明示或暗示，或以禁止发言或其它方式授予任何知识产权许可。除致远电子在其产品的销售条款和条件中声明的责任之外，致远电子概不承担任何其它责任。并且，致远电子对致远电子产品的销售和 / 或使用不作任何明示或暗示的担保，包括对产品的特定用途适用性、适销性或对任何专利权、版权或其它知识产权的侵权责任等，均不作担保。致远电子产品并非设计用于医疗、救生或维生等用途。致远电子可能随时对产品规格及产品描述做出修改，恕不另行通知。

销售与服务网络

广州致远电子股份有限公司

地址：广州市天河区车陂路黄洲工业区 7 栋 2 楼

邮编：510660

网址：www.zlg.cn

全国销售与服务电话：400-888-4005



全国服务电话：400-888-4005

销售与服务网络：

广州总公司

广州市天河区车陂路黄洲工业区 7 栋 2 楼

电话：(020)28267985 22644261

上海分公司：上海

上海市北京东路 668 号科技京城东楼 12E 室

电话：(021)53865521 53083451

北京分公司

北京市海淀区知春路 108 号豪景大厦 A 座 19 层

电话：(010)62536178 62635573

上海分公司：南京

南京市珠江路 280 号珠江大厦 1501 室

电话：(025)68123923 68123920

深圳分公司

深圳市福田区深南中路 2072 号电子大厦 12 楼

电话：(0755)83640169 83783155

上海分公司：杭州

杭州市天目山路 217 号江南电子大厦 502 室

电话：(0571)89719491 89719493

武汉分公司

武汉市洪山区广埠屯珞瑜路 158 号 12128 室（华中电脑数码市场）

电话：(027)87168497 87168397

重庆分公司

重庆市九龙坡区石桥铺科园一路二号大西洋国际大厦（赛格电子市场）2705 室

电话：(023)68796438 68797619

成都分公司

成都市一环路南二段 1 号数码科技大厦 403 室

电话：(028)85439836 85432683

西安办事处

西安市长安北路 54 号太平洋大厦 1201 室

电话：(029)87881295 87881296

请您用以上方式联系我们，我们会为您安排样机现场演示，感谢您对我公司产品的关注！