

一分钟实现 ZigBee 通信

ZM5168 系列 ZigBee 模块应用基础教程

AN01010101 V1.00 Date: 2015/01/01

产品应用笔记

类别	内容
关键词	ZM5168 DEMO BOARD 无线模块
摘要	ZM5168 快速使用

修订历史

版本	日期	原因
V1.00	2015/01/01	创建文档

目 录

1. 适用范围.....	1
2. 快速上手.....	2
2.1 安装驱动.....	2
2.2 连接设备.....	3
2.3 使用配置软件.....	3
2.4 配置模块参数.....	5
2.5 通讯测试.....	5
3. 免责声明.....	6

1. 适用范围

本文档所涉及的操作都基于广州致远电子股份有限公司的 ZigBee 评估板：
ZM5168 DEMO BOARD



2. 快速上手

2.1 安装驱动

从产品光盘内安装驱动文件 CDM v2.08.30 WHQL Certified, 然后点击 Extract, 如图 2.1 所示。



图 2.1 启动驱动安装程序

如图 2.2 的对话框, 点击【下一步】按钮。

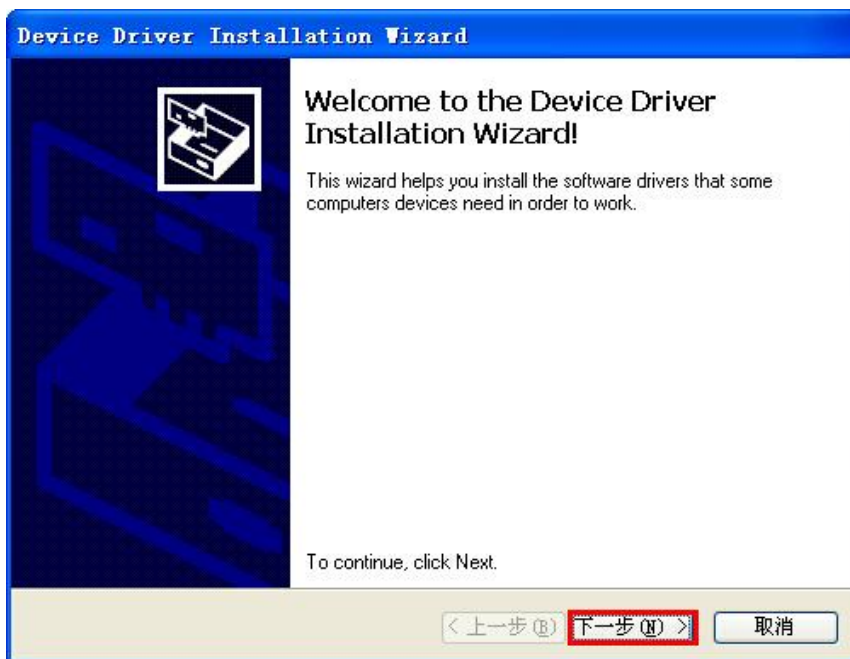


图 2.2 寻找驱动路径

如图 2.3 对话框，说明驱动安装结束。



图 2.3 驱动安装结束

2.2 连接设备

将设备通过 USB 电缆与电脑连接。

2.3 使用配置软件

从[广州致远电子股份有限公司](http://www.zhiyuan.com)官网下载配置软件并安装后，双击打开进入配置软件启动界面。

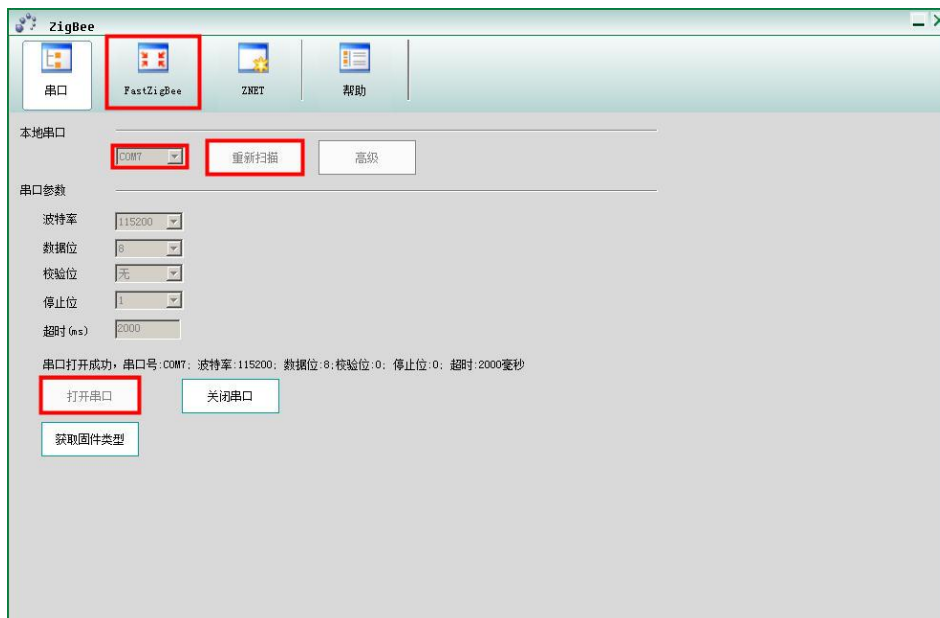


图 2.4 配置软件启动界面

如图 2.4 选择正确的串口，并点击【打开串口】，即可连接。之后点击【FsatZigbee】选项框，即可进入 FastZigbee 配置界面。



图 2.5 FastZigbee 配置界面

如图 2.5 点击获取信息后，可获得模块默认信息如图 2.6 所示，并可对相应参数进行修改，修改如需输入密码，则默认密码为【88888】。

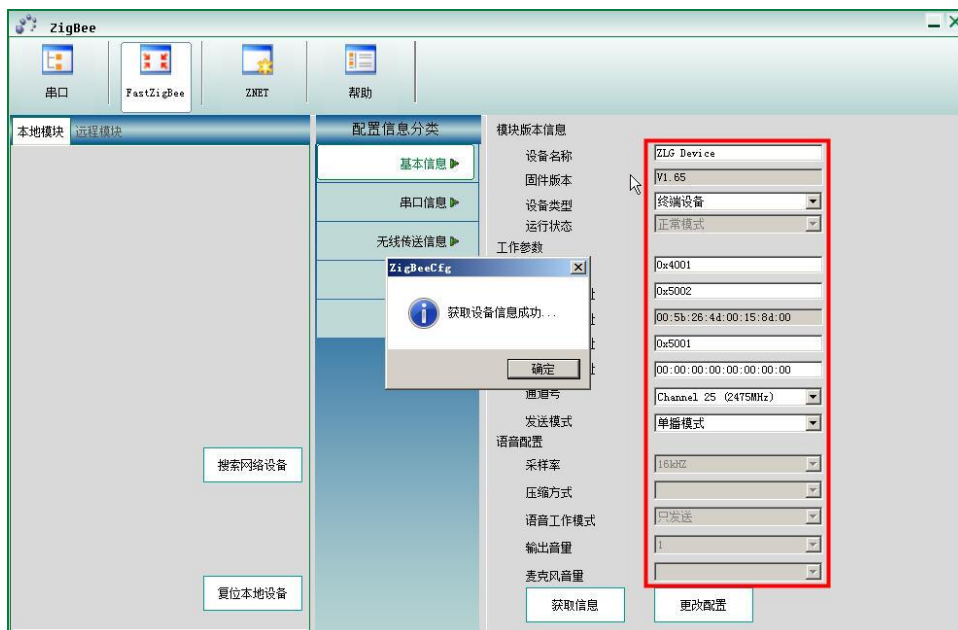


图 2.6 FastZigbee 配置界面

2.4 配置模块参数



图 2.7 终端设备参数配置

2.5 通讯测试

配置完成后关闭配置工具，使用串口调试助手打开连接两个模块的串口，两个模块即可进行透明发送数据，如图 2.8 所示。

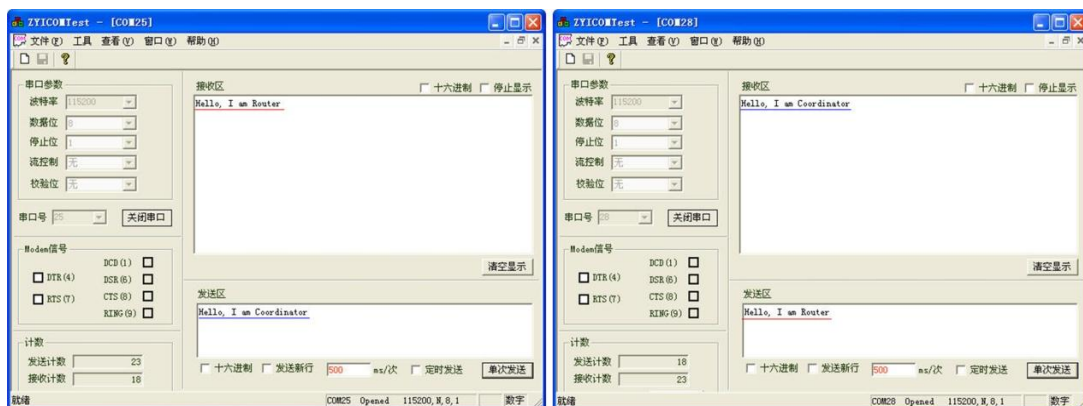


图 2.8 通讯测试

3. 免责声明

本文档提供有关致远电子产品的信息。本文档并未授予任何知识产权的许可，并未以明示或暗示，或以禁止发言或其它方式授予任何知识产权许可。除致远电子在其产品的销售条款和条件中声明的责任之外，致远电子概不承担任何其它责任。并且，致远电子对致远电子产品的销售和 / 或使用不作任何明示或暗示的担保，包括对产品的特定用途适用性、适销性或对任何专利权、版权或其它知识产权的侵权责任等，均不作担保。致远电子产品并非设计用于医疗、救生或维生等用途。致远电子可能随时对产品规格及产品描述做出修改，恕不另行通知

销售与服务网络

广州致远电子股份有限公司

地址：广州市天河区车陂路黄洲工业区 7 栋 2 楼
邮编：510660
网址：www.zlg.cn

全国销售与服务电话：400-888-4005



销售与服务网络：

广州总公司

广州市天河区车陂路黄洲工业区 7 栋 2 楼
电话：(020)28267985 22644261

上海分公司：上海

上海市北京东路 668 号科技京城东楼 12E 室
电话：(021)53865521 53083451

北京分公司

北京市海淀区知春路 108 号豪景大厦 A 座 19 层
电话：(010)62536178 62635573

上海分公司：南京

南京市珠江路 280 号珠江大厦 1501 室
电话：(025)68123923 68123920

深圳分公司

深圳市福田区深南中路 2072 号电子大厦 12 楼
电话：(0755)83640169 83783155

上海分公司：杭州

杭州市天目山路 217 号江南电子大厦 502 室
电话：(0571)89719491 89719493

武汉分公司

武汉市洪山区广埠屯珞瑜路 158 号 12128 室（华中
电脑数码市场）
电话：(027)87168497 87168397

重庆分公司

重庆市九龙坡区石桥铺科园一路二号大西洋国际大
厦（赛格电子市场）2705 室
电话：(023)68796438 68797619

成都分公司

成都市一环路南二段 1 号数码科技大厦 403 室
电话：(028)85439836 85432683

西安办事处

西安市长安北路 54 号太平洋大厦 1201 室
电话：(029)87881295 87881296

请您用以上方式联系我们，我们会为您安排样机现场演示，感谢您对我公司产品的关注！